



*Ofam Productions et Les amis d'Ofam*

*Présentent*

*La boîte  
à musique  
ensorcelée*

*Création 2017*

REGION  
BOURGOGNE  
FRANCHE  
COMTE

Le Doubs  
CONSEIL GENERAL

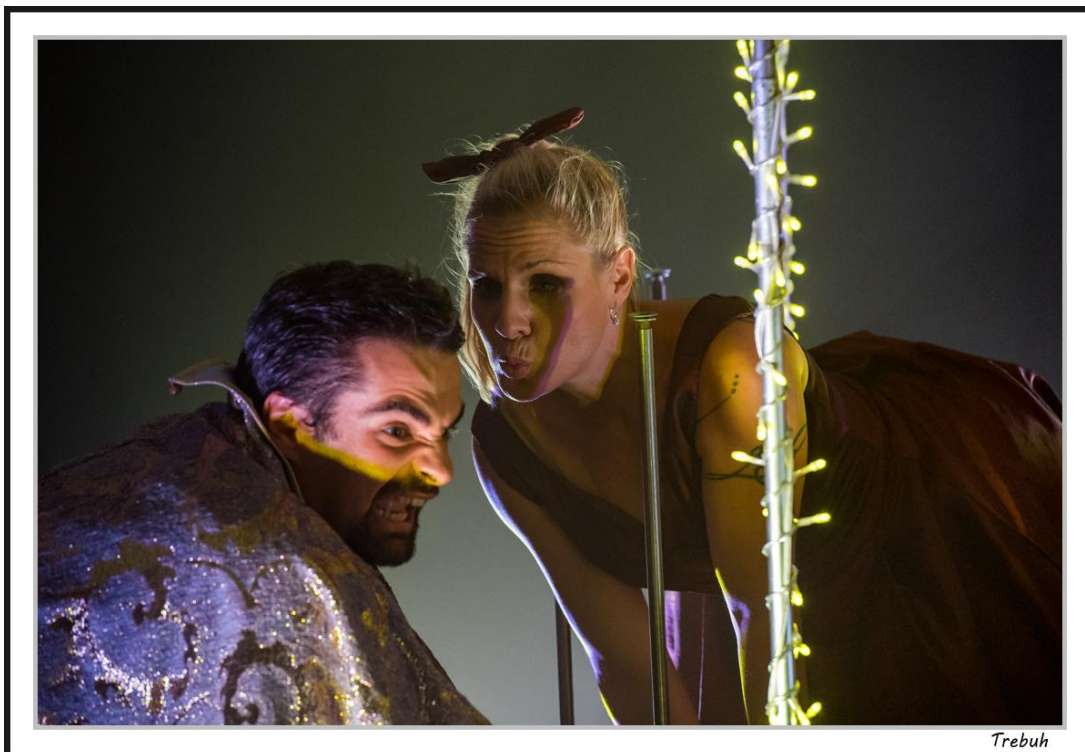
Ville de  
Besançon

SPEDIDAM  
les droits des artistes-interprètes

Ofam  
Productions

MirliToons  
compagnie

artdam  
agence  
culturelle  
technique  
bourgogne-franche-comté



## *"Il était une fois..."*

*Une musicienne emprisonnée*

*Avec sa harpe ensorcelée*

*Dans sa boîte à musique*

*Par un sorcier maléfique*

*Et qui vit sous la menace*

*D'un dragon tenace...*

*Voilà une mission pour Victor, apprenti magicien qui va tenter de venir la libérer. Mais entre ses approximations dans les formules magiques, le caractère bien trempé de la musicienne et les réveils du dragon, il lui faudra l'aide des enfants pour réussir sa mission !*

*"La boîte à musique ensorcelée" reprend les ingrédients de sa grande sœur : boîte à musique à taille humaine, chansons, harpe et petits instruments, humour et interactivité avec le public. Le tout déployé autour d'une mission : raconter aux enfants et à leurs parents une histoire féérique, musicale et magique.*

*A mi-chemin entre le théâtre et la chanson, le divertissement et l'émotion,*

*un spectacle à la fois drôle et magique.*

## Conditions d'accueil :

*Nous pouvons accueillir jusqu'à 100 spectateurs par représentation.*

*L'âge conseillé pour ce spectacle est de 5 à 12 ans.*

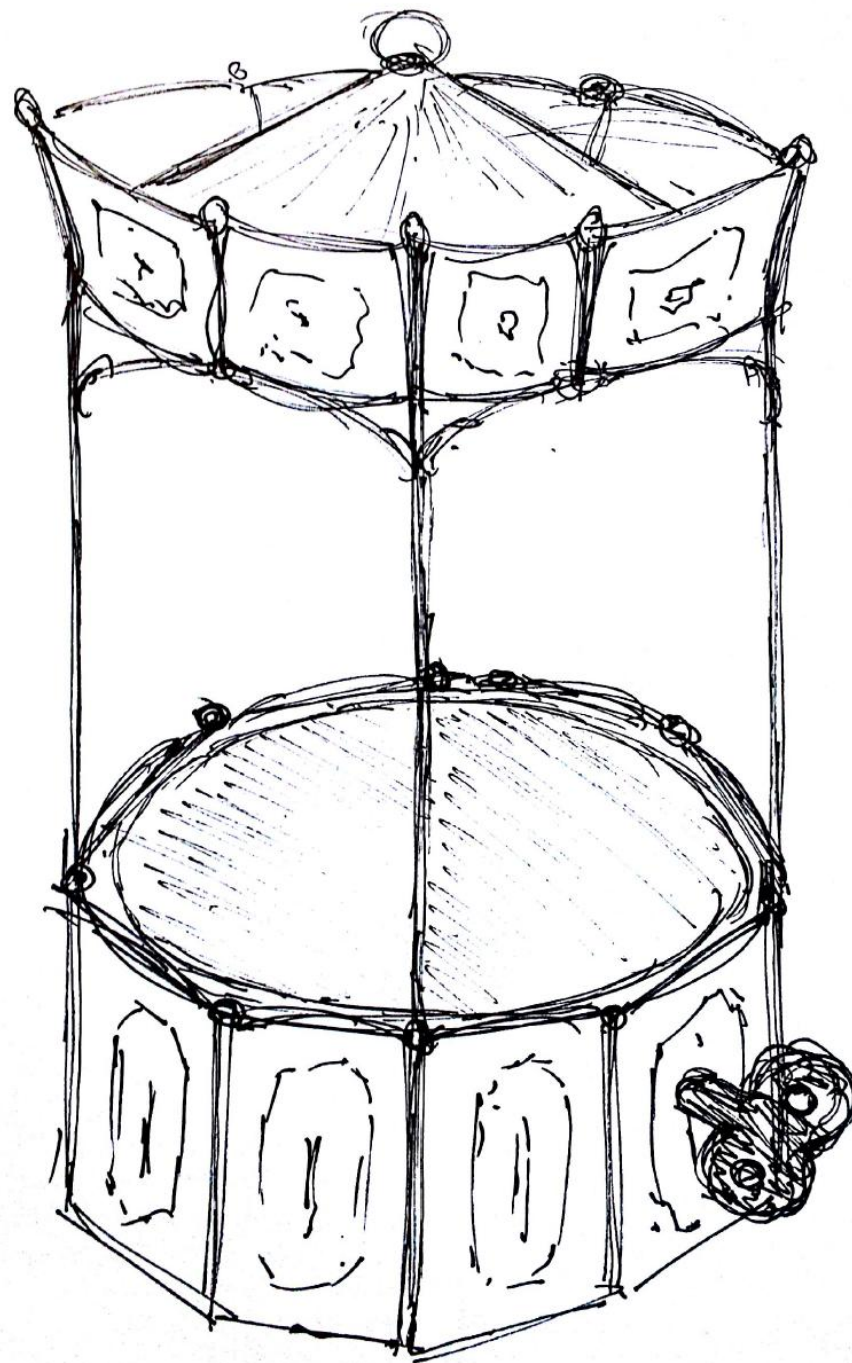
*Nous sommes autonomes concernant l'installation et la technique.*

### Nous pouvons jouer dans plusieurs configurations :

✓ *Salle des fêtes, gymnase... : Dans la salle occultée en acoustique avec les enfants assis autour de la boîte à musique sur des chaises.*

*N'hésitez pas à nous demander notre fiche technique pour plus de précisions. Sachez que pour jouer, 5 conditions sont requises:*

- ✓ *Deux prises électriques*
- ✓ *Une surface au sol de 7m par 7m minimum avec une hauteur de 3m minimum (espace incluant le décor et 100 spectateurs)*
- ✓ *Un accès de plain pied de minimum 1,40m de largeur (double porte) pour pouvoir faire entrer la remorque qui sert de socle à la scène*
- ✓ *Avoir le « noir » dans la salle*
- ✓ *La possibilité de faire fonctionner notre machine à brouillard*





## Présentation des artistes



*Plotilde Moulin est une auteure, compositrice, interprète bisontine.*

Née en 1982, elle a suivi des études musicales au Conservatoire de Besançon, et écrit ses propres chansons depuis 2002.

Elle est chanteuse professionnelle depuis 2012, année de la création du collectif de chanteuses franc-comtoises *Les Cancoyote Girls* qui a immédiatement remporté l'adhésion du public, et s'est produit sur une cinquantaine de concerts.

La tournée son 2<sup>ème</sup> album *Le Mâl(e) nécessaire* l'a amenée à se produire notamment en première partie de Jacques Higelin en avril 2013 et à Taïwan en mars 2015.

En septembre 2014, elle crée avec son compagnon, le comédien Théo Lanatrix, un spectacle original et interactif intitulé *La Boîte à Musique (en)chantée*, dans lequel elle interprète quelques une des plus grandes chansons françaises. Ce spectacle s'est produit sur plus de 130 représentations dans toute la France, et a donné naissance à *La Boîte à Musique ensorcelée*, spectacle musical jeune public et familial.

En février 2018 éclot *Désaccords mineurs*, à la fois un 4<sup>ème</sup> album studio tissé de cordes sensibles et de textes vibrants et un concert féminin, poétique, drôle et intimiste.

*«La révélation d'une artiste authentique et simple, poète et musicienne, comédienne-née et d'une grande force d'expression.» (Est Républicain, 16/09/2013)*

*Théo Lanatrix est un comédien*

*Franc-Comtois d'adoption.*

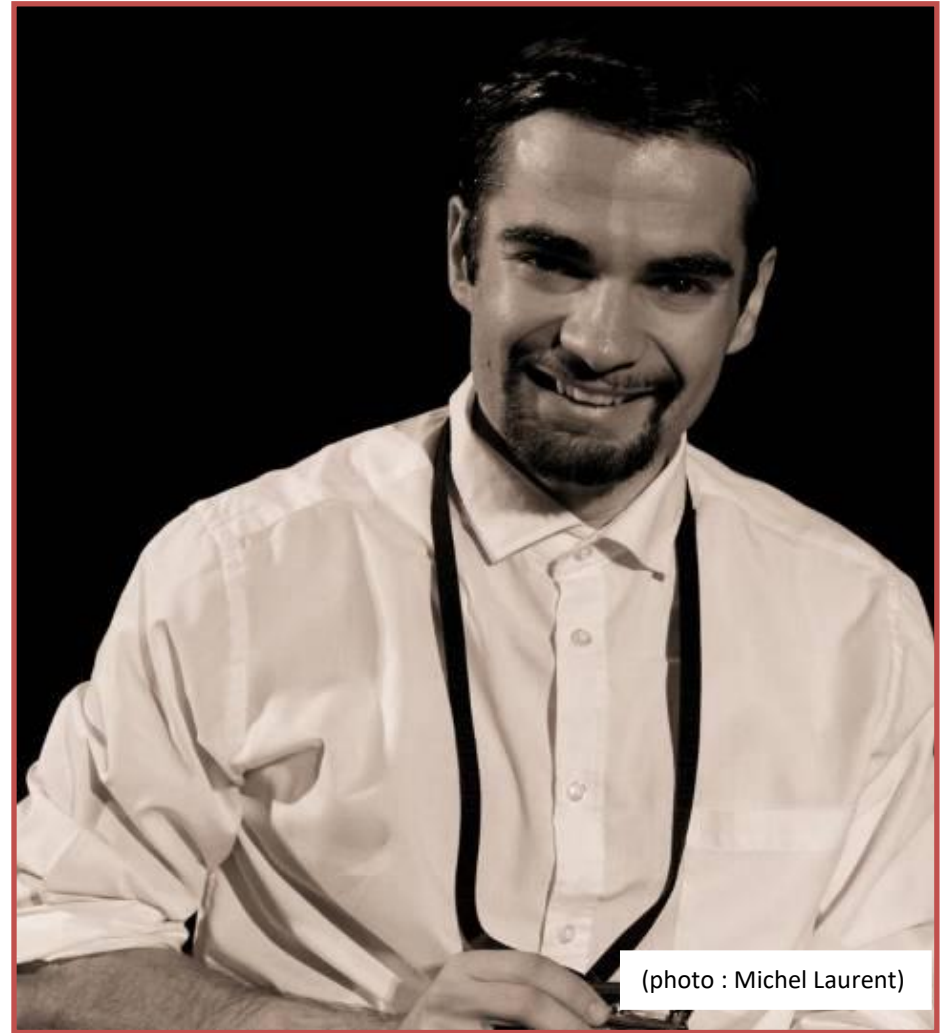
Né en 1987 à Melun, il a voyagé durant plusieurs années avant de s'installer définitivement en Franche-Comté et plus précisément à Besançon.

Après des études d'économie, puis d'ingénierie des métiers de la culture, il devient administrateur de la **compagnie de théâtre « Les Trois Sœurs »** à Besançon.

Depuis son adolescence, il participe à différentes troupes de théâtre amateur en région avant de **fonder sa propre compagnie** en 2007. Au total, il s'est produit dans **plus d'une vingtaine de pièces de théâtre** avec des compagnies amateurs et professionnelles dans des registres très différents (Georges Feydeau, Denise Bonal, Ray Cooney, Molière, Lars Norèn, Clément Michel...)

Depuis 2014, année où il devient comédien professionnel, il joue dans un **monologue de Lars Noren intitulé « Le 20 Novembre »**. Ce spectacle professionnel sur le harcèlement et la violence en milieu scolaire, rencontre un franc succès, avec à ce jour plus de 100 représentations.

En 2014, avec Clotilde Moulin, il crée le spectacle **« La boîte à musique (en)chantée »** qui a déjà été joué à 130 reprises et qui rencontre un franc succès partout en France et notamment lors des festivals d'Avignon 2016 et 2017.

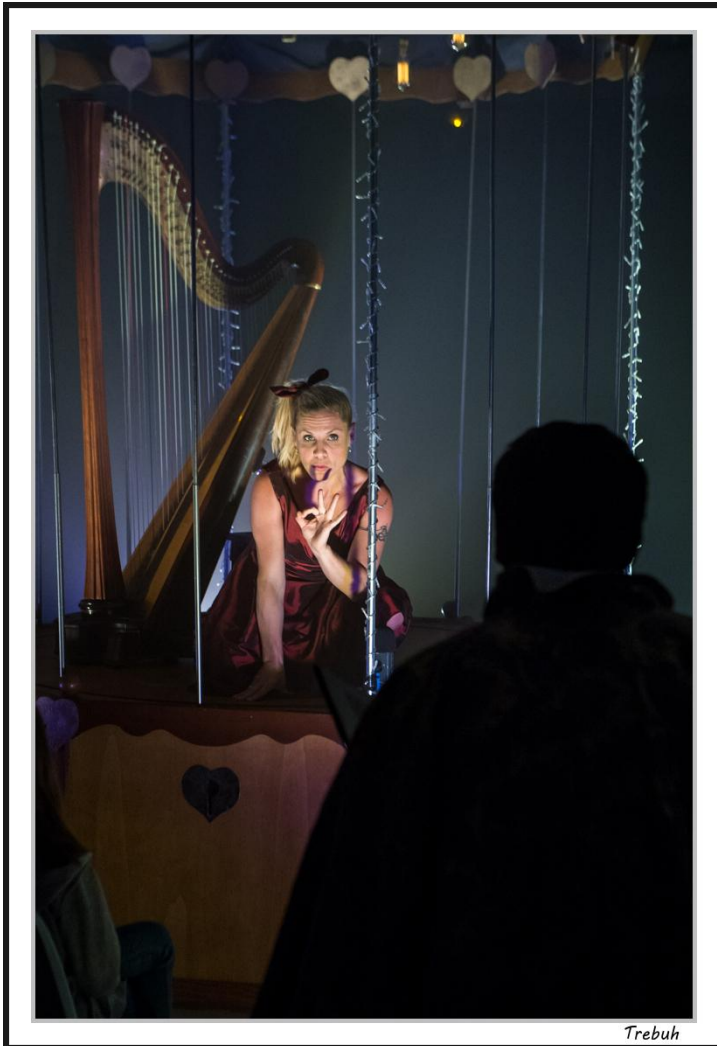


(photo : Michel Laurent)

*« Cette prise d'otages fictive - interprétée par le remarquable comédien Théo Lanatrix - a de quoi soulever le cœur. » (Est Républicain, 24/01/14)*

## Comment est né ce spectacle ?

En 2014, **Clotilde Moulin et Théo Lanatrix** ont créé le spectacle « La boîte à musique (en)chantée », autour d'une scénographie originale et poétique. Ce spectacle tout public a rencontré un beau succès, avec notamment une participation au festival d'Avignon en 2016 et des représentations partout en France.



Début 2016, Clotilde et Théo ont voulu aller plus loin en proposant une version de leur spectacle pour les enfants. Après plusieurs étapes de recherches, la première résidence de création a eu lieu à l'automne 2016 sur le plateau de répétitions de l'ARTDAM à Longvic (21), où les artistes ont travaillé avec une classe de CM2. A partir d'images sélectionnées, les enfants ont écrit des histoires qu'ils ont ensuite jouées devant Clotilde et Théo, qui ont ainsi pu s'inspirer de cette matière et de cet imaginaire pour écrire leur spectacle.

La seconde résidence s'est déroulée en décembre 2016 aux Vans (07) avec les 2 responsables artistiques de la Cie les Mirlitons, **Marylène Clée et Jean-Louis Moisseron**, **qui ont assuré la mise en scène du spectacle**. Les 4 premières présentations publiques devant les enfants des écoles des Vans ont été très encourageantes et ont reçu d'excellents retours, de la part des enfants comme des enseignants.

Début février 2017, Clotilde et Théo sont repartis pour l'Ardèche afin de finaliser cette création et jouer 2 représentations pour un public familial conquis. Cela s'est ensuite enchaîné, en scolaire ou familial, avec plus d'une cinquantaine de représentations à ce jour et notamment un beau succès au festival d'Avignon 2017. C'est également en 2017 qu'ils ont participé à un stage d'une semaine avec **Thierry Colet**, grand prestidigitateur Français pour perfectionner leurs techniques de magie en vue de ce spectacle.

# *Note d'intention et pistes pédagogiques*

Le synopsis de "La Boîte à musique ensorcelée" est le condensé d'un travail d'écriture individuel réalisé par des élèves de CM2 de Longvic à partir de cartes imagées. Même si nous avons délibérément "orienté" ce travail dans le choix des images (univers très chimérique), nous avons été surpris de constater que l'imaginaire et le procédé narratif des contes de fées était encore très présent chez les enfants de 9-10 ans en 2016. Il nous a semblé précieux de respecter ce constat en exploitant au maximum les pistes évoquées par nos jeunes auteurs : résolution d'une quête, présence d'une créature potentiellement maléfique, conclusion romantique entre les protagonistes.

L'intérêt de cette création à nos yeux est donc de correspondre à un imaginaire enfantin toujours d'actualité, tout en favorisant l'interactivité : en effet, de manière collective et individuelle, les jeunes spectateurs ont à 3 reprises l'occasion de faire avancer la résolution de la quête commune (désensorceler la boîte à musique). Cette interactivité était pour nous un postulat de départ, c'est également ce qui nous amène à limiter la jauge par représentation. L'autre raison de cette limitation est la présence d'instruments acoustiques (harpe, ukulélé, glockenspiel, voix) que nous souhaitons que le public (re)découvre tels quels, non dénaturés par une sonorisation quelconque.

**"La boîte à musique ensorcelée" est pour résumer un spectacle très vivant, participatif, chimérique et musical.**

Les pistes pédagogiques exploitables autour de ce projet sont donc multiples :

- présentation en amont de plusieurs modèles de boîtes à musique et mécanismes musicaux, de leur sonorité, afin de créer une meilleure compréhension et une plus grande intuition des enjeux du spectacle.
- travail en amont ou aval autour du conte, de sa structure narrative, de son univers intemporel et de la différence entre réalisme et cohérence du récit.
- découverte des instruments atypiques utilisés au cours du spectacle.
- rencontre avec l'équipe en bord plateau à l'issue de la représentation.
- travail en aval sur les impressions par le biais de dessins résumant le spectacle ou décrivant un "moment phare".

## Pourquoi programmer ce spectacle ?

*Parce que c'est une belle histoire avec musicienne, magicien et dragon !*

*Parce que c'est un spectacle interactif proposant aux enfants de devenir acteurs de l'histoire, l'attention et la participation du public étant favorisées par le nombre limité de spectateurs.*

*Parce que ce spectacle dispose d'une mise en scène et d'une esthétique originales, tout en faisant (re)découvrir un instrument peu commun : la harpe.*

*Parce que ce spectacle vous permet de profiter d'une scénographie ambitieuse et exigeante mais peu contraignante pour vous.*

*Parce que c'est le plus beau spectacle du monde. En toute objectivité, bien sûr...*





# Les dates des représentations

## 2016

**16 décembre** : 4 représentations

Ecole primaire Les vans (07)

## 2017

**11 février** : 2 représentations

Festival de la Chandeleur de Chambonnas  
(07)

### CREATION OFFICIELLE DU SPECTACLE

**22 avril** : 1 représentation

CLSH de Loudes (43)

**23 avril** : 1 représentation

Salle des fêtes de Allègre (43)

**7 mai** : 2 représentations

Ferme Courbet de Flagey (25)

**6 juin** : 2 représentations

Ecole de Longvic (21)

**17 juin** : 1 représentation

Salle des fêtes Aligny en Morvan (58)

**29 juin** : 3 représentations

Salle des fêtes de Montferrand le château (25)

**Du 8 au 30 juillet à 15H45** : 21  
représentations

**Festival d'Avignon**, collège de la Salle

(Avec le soutien technique de l'ARTDAM)

**13 aout** : 2 représentations

Musée du jouet de Moirans en Montagne (39)

**23 aout** : 1 représentation

Maison de quartier de St Ferjeux de Besançon  
(25)

**24 aout** : 2 représentations

Festival L'étéâtrales de la cour Basse de Lux  
(71)

**12 octobre** : 2 représentations

Ecole d'Ecole Valentin (25)

**24 novembre** : 3 représentations

St Amour (39)

**22 décembre** : 3 représentations

Medis (17)

**29 décembre** : 2 représentations

Festival de Beaune (21)

## 2018

**24 mars** : 2 représentations

Miserey Salines (25)

**6 avril** : 4 représentations

Tournus (71)

**15 avril** : 2 représentations

LAB 71 (71)

**6 octobre** : 1 représentation

Festival « Du bitumes et des plumes »  
Besançon (25)

**7 octobre** : 2 représentations

Festival « Sorcières ! » Nancray (25)

**5 décembre** : 2 représentations

Valdahon (25)

**8 décembre** : 1 représentation

Ahuy (21)

**15 décembre** : 1 représentation

Velesmes Essarts (25)

**19 décembre** : 2 représentations

Vaux sur mer (17)

**22 décembre** : 1 représentation

Blanzay (71)

## 2019

**24 janvier** : 2 représentations

Forges de Fraisans (39)

**27 février** : 1 représentation

MJC Palente à Besançon (25)

**24 mars** : 1 représentation

Baume les dames (25)

**Bien d'autres dates en prévisions, n'hésitez pas à nous contacter**

# La boîte à musique (en)chantée

Avec le même décor, Clotilde Moulin et Théo Lanatrix vous propose le spectacle La boîte à musique (en)chantée.

Un spectacle adulte et tout public qui peut se jouer en soirée en complément de la boîte à musique ensorcelée. N'hésitez pas à nous consulter pour avoir les tarifs des packs « 2 spectacles »

Entrez dans la boîte à musique !

Un maître de cérémonie à l'enthousiasme débordant vous y accueillera, et vous fera choisir, parmi les grands classiques du répertoire français, le programme de la soirée.

Remontez ensuite le mécanisme d'un coup de clé dorée, et Clotilde vous fera vibrer, grâce à ses notes de harpe, à la douceur et à l'intensité de sa voix.

Un spectacle qui a déjà été joué près de 150 fois  
partout en France !

Harpe & Chant OFAM Jeu & Régie  
CLOTILDE PRODUCTIONS THÉO  
MOULIN PRÉSENTE LANATRIX

La Boîte à Musique  
(en)chantée

Franche-Comté  
Conseil régional

Ville de  
Besançon

WWW.CLOTILDEMOULIN.NET

Licenses E.S. n°2-1078324 et n°3-1078325. Création graphique : Félix Lafay - Crédit Photo : © Michel Lambert

# Contacts :



*Diffusion (Johanna Faivre) :*

*[johanna.ofam@gmail.com](mailto:johanna.ofam@gmail.com) / 06.38.02.79.40*

*Clotilde Moulin :*

*[clotildemusique@gmail.com](mailto:clotildemusique@gmail.com) / 06.07.54.20.21*

*Théo Lanatrix :*

*[lanatrix@gmail.com](mailto:lanatrix@gmail.com) / 06.31.17.37.80*

*Ofam Productions :*

*27 rue Alfred Sancey, 25000 Besançon*

*[Ofam.prod@gmail.com](mailto:Ofam.prod@gmail.com)*